



**КОМИТЕТ ИМУЩЕСТВЕННЫХ ОТНОШЕНИЙ
АДМИНИСТРАЦИИ ПЕРМСКОГО МУНИЦИПАЛЬНОГО ОКРУГА**

РЕШЕНИЕ

о размещении объектов № 3279

Пермский край
Пермский округ

24.11.2023

Комитет имущественных отношений администрации Пермского муниципального округа разрешает Публичному акционерному обществу «Россети Урал» (ИНН 6671163413, ОГРН 1056604000970, почтовый адрес: 620026, г. Екатеринбург, ул. Мамина Сибиряка, д. 140)

размещение объекта: «Строительство ВЛ 0,4 кВ с установкой ПУ для электроснабжения с. Кояново (4500086537) (Прохорова Л.Н.)»

на землях государственная собственность на которые не разграничена

на срок бессрочно

Местоположение: Пермский край, Пермский муниципальный округ, с. Кояново

Приложение: схема предполагаемых к использованию земель или земельных участков.

Особые условия использования:

1) При установке опор электросетевого хозяйства учесть параметры ширины проезда улично-дорожной сети, во избежание сужения полосы отвода дороги. Установить опоры на расстоянии не более 2 метров от границ земельного участка.

2) При условии получения разрешения на производство земляных работ.

Заместитель председателя комитета



М.В. Королева

(подпись, печать)

Схема предполагаемых к использованию земель или части земельного участка

Объект: "Строительство ВЛ 0,4 кВ с установкой ПУ для электроснабжения с. Кояново (4500086537) (Прохорова Л.Н.)"

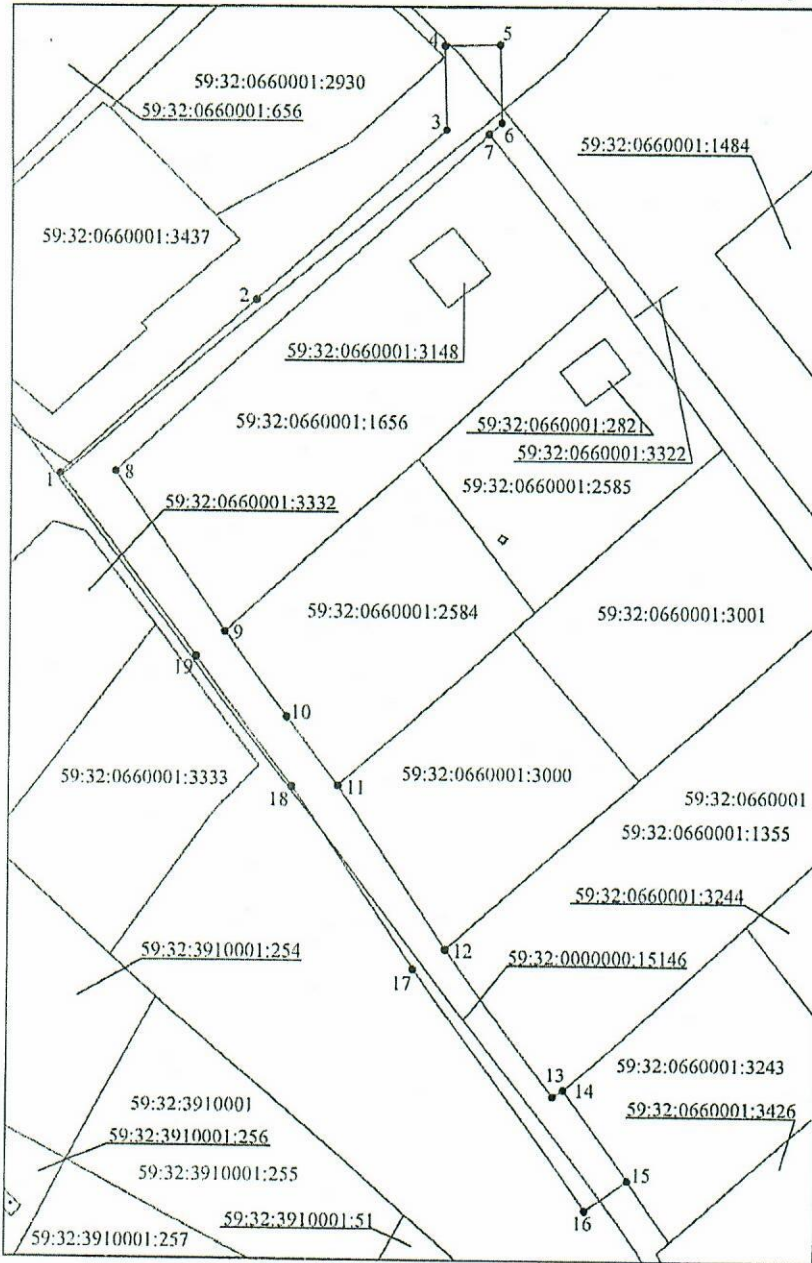
Местоположение: Пермский край, Пермский муниципальный округ, с. Кояново

Площадь земель или части земельного участка, кв. м.: 1222

Категория земель: Земли населенных пунктов

Вид разрешенного использования земельного участка:

Цель использования: Под объекты инженерного оборудования электроснабжения (Строительство ВЛ 0,4 кВ с установкой ПУ для электроснабжения с. Кояново (4500086537) (Прохорова Л.Н.)



Описание границ смежных землепользователей:

- от точки 1 до точки 7 - земли в государственной или муниципальной собственности, права на которые не разграничены;
- от точки 7 до точки 9 по границе земельного участка с кадастровым номером 59:32:0660001:1656;
- от точки 9 до точки 11 по границе земельного участка с кадастровым номером 59:32:0660001:2584;
- от точки 11 до точки 12 по границе земельного участка с кадастровым номером 59:32:0660001:3000;
- от точки 12 до точки 14 по границе земельного участка с кадастровым номером 59:32:0660001:1355;
- от точки 14 до точки 15 по границе земельного участка с кадастровым номером 59:32:0660001:3243;
- от точки 15 до точки 1 - земли в государственной или муниципальной собственности, права на которые не разграничены

Каталог координат характерных точек		
Обозначение характерных точек границ	Координаты МСК-59, Зона 2, м.	
	X	Y
1	492962,94	2236490,76
2	492988,40	2236519,21
3	493013,69	2236546,27
4	493026,10	2236546,01
5	493026,27	2236554,01
6	493014,77	2236554,25
7	493013,07	2236552,43
8	492963,26	2236498,94
9	492939,77	2236514,97
10	492927,63	2236523,91
11	492917,63	2236531,28
12	492893,90	2236546,89
13	492872,08	2236562,68
14	492873,06	2236564,23
15	492859,74	2236573,66
16	492855,38	2236567,49
17	492891,05	2236542,25
18	492917,40	2236524,73
19	492936,22	2236510,83
1	492962,94	2236490,76

Условные обозначения:

- предполагаемые к использованию земли;
- существующая часть границы земельного участка, имеющиеся в ЕГРН сведения о которой достаточны для определения ее местоположения;
- граница кадастрового квартала;
- характерная точка границы испрашиваемого земельного участка;
- границы зон, с особыми условиями использования территории внесенные в ЕГРН;
- существующая часть границы здания, сооружения, объекта незавершенного строительства, имеющиеся в ЕГРН сведения о которой достаточны для определения ее местоположения;

Заявитель: _____

Л. Прохорова
Л. Прохорова Е.В.